



高齢ドライバーのみなさんへ

ペダル踏み間違い事故などが大きく報道されるなか、地域の生活を守る安全な足の確保が市民の願いです。



提案していた 自動ブレーキアシストシステム 設置補助金がありました **新設**

●対象となる安全装置の要件

- 急発進抑制タイプ** アクセルを急激に踏み込んだ場合にセンサーが異常検知し、急加速を抑制。
(車内操作で一時的に機能を停止できるものに限る)
- 障害物感知タイプ** 一定範囲内の障害物をセンサー等が検知した場合、アクセルの急激な踏み込みに対し加速を抑制。

●主な商品

ペダルの見張り番II(オートボックス)
S-DRIVE 誤発進防止システム(サン自動車 / イエローハット)
踏み間違い加速抑制システム サポトヨ+(トヨタ自動車)
「つくつく防止」(ダイハツ自動車) など

*具体的な対象装置は自動車販売店・自動車用品店などでご確認ください。
*上記は中田英一事務所調べのため、変更等の可能性も有ります。



運転経歴証明書を提示して受けられる特典の一覧はこちらから。



高齢者運転免許自主返納サポート の特典をまとめました **既存**

運転経歴証明書を提示して、さまざまな特典が受けられます!

運転免許を自主的に返納して、記載住所が兵庫県内である「運転経歴証明書」の交付を受けた65歳以上の高齢者の方を対象に様々なサービスを行っています。(下記は一部)

公共交通料金	神姫バス株式会社	路線バス半額(現金支払のみ)
宿泊、温泉 など	神戸メリケンパークオリエンタルホテル	入浴料割引
	万葉倶楽部 神戸ハーバーランド	
	メープル有馬	
	有馬グランドホテル	
	神戸ポートピアホテル	
	丹波市立葉草葉樹公園リフレッシュ館 丹波の湯	
	こんだ薬師温泉「ぬくもりの郷」	
店舗、施設 など	吉川温泉「よかたん」	全品5%割引 5%割引 電動車いすの購入に際し、1万円割引 ピザ30%割引 300円引き 生前遺影写真(4切サイズ)撮影料+プリント料の総額から10%割引(要事前予約) 全商品1割引 5%割引(特別価格も更に割引対象)
	アルカドラッグストア	
	メガネの三城	
	株式会社スズキ自販兵庫	
	ドミノ・ピザ	
	理容ヨシダ(三田駅前商店街協同組合)	
	美好カメラ(三田駅前商店街協同組合)	
	高砂屋靴店(三田駅前商店街協同組合)	
	(有)幸田家具店(三田駅前商店街協同組合)	

地域公共交通の再整備を目指します **課題**

高齢化や生産年齢人口の減少で乗降客数が減少、さらには運転士不足も重なって、運賃や便数だけではなく、根本的な地域公共交通の見直しが必要になっています。

中田の提案：「選択と集中と新しい力」

「都市間をつなぐのは鉄道と大型バス、地域の拠点と駅を結ぶのはバス、自宅から地域拠点まではタクシーやコミュニティバス・おでかけサポートなどの新しい取り組み」というように役割分担を明確にし、相互連携を強めることで利便性・収益性を高め、持続可能な地域公共交通の再整備を提案して参ります。

ウディタウンでは自動運転バスの実証実験もスタートします!



「放課後がんばりタイム」の存続を要望

「ひょうご放課後がんばりタイム」は、私が1期目に提案し同内容で平成26年から実施された制度で、地域人材の力を借りて補充学習の機会を提供するものです。「塾等に通えない児童・生徒がいてもそれを教育格差につなげない」との想いが込められており、三田市内でも3分の2以上の小・中学校で実施される好評ぶりです。しかし、来年度の予算化が危ぶまれているとの情報もあり、知事および教育長に直接要望させて頂きました。(11月6日)



来年も予算存続の見通しとなりました

フラワータウン 駅ビル改装＆新規テナント募集

一般質問(6月議会)でフラワータウンの活性化には駅ビル(テナント)の活用が不可欠であることを訴え、「3階正面部分の改修と子育て世代等をターゲットにするようなテナント募集を実施する」旨の答弁を受けました。

私自身も誘致を試みつつ、保育園や専門学校など子育て世代や若者が集まってくるテナントの入居に有利な制度の提案も検討して参ります。



もちろん皆さんからのご提案も大歓迎です!

近年の異常気象と水害の増加を受けて

武庫川 令和最初の大改修!

三田市を東西に流れる2級河川(兵庫県の管理)である武庫川の改修に関しては、これまで多くの地域要望があったものの、年々減少する河川整備予算の中でなかなか進みませんでした。しかし、昨今の自然災害が猛威をふるうなか、やっと予算化することとなり、迅速な県民局の働きによって大改修が実現することとなりました。これら以外の場所についても、要望などありましたらお気軽にお聞かせください。

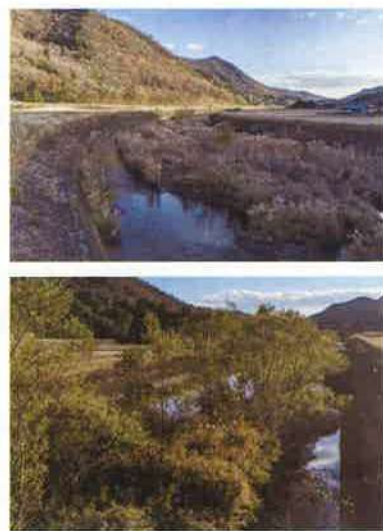
藍本 [日出坂]



井ノ草



上本庄・須磨田



藍本 [波田]



広野・上井沢



下井沢・西野上



曲がりくねった武庫川

カーブや平坦な個所に流された土砂が溜まり、草や木が生えて、またそこに土砂が溜まっています。こうなると大雨の際に溢れて水害が起きる危険が高まるため、土砂の撤去が必要です。

自然環境への配慮

危険である一方で、こうした場所には自然の生態系が戻り、希少種を含めた多種多様で豊かな生物環境があります。そのため工事に際しては、生態系への一定の配慮も要望しています。

昔から三田最大の災害は水害だった!

三田市では、昭和36年6月25日から台風6号の接近と梅雨時期が重なり、断続的に雨が降り続きました。そして、27日には相当数の家屋が床上浸水となったのです。写真は、その時の武庫川が決壊した様子や水浸しになった駅前の様子です。被害の状況は、床上浸水が419戸、被害総額は当時のお金で1億5千万円にもものぼりました。(三田市HPより抜粋)

最近の台風や大雨でも、三田駅周辺が水に浸かり、JRの運休や床下浸水などの被害が出ています。



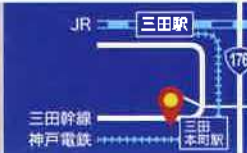
武庫川支流にも続々と着手

限られた予算のなかではありますが、地元の声を反映しつつ着実に改修を進め(内定箇所も含む)、暮らしを脅かす水害の危険を取り除いています。



発行 兵庫県議会議員 **中田英一事務所**

【平日 10時~16時】
三田市相生町21-12
TEL・FAX(079)509-0033
Mail info@nacata.net



略歴 1981年5月29日生まれ 北摂第一幼稚園
武庫小学校 狭間中学校 北摂三田高校
関西学院大学 甲南大学法科大学院 特許事務所
兵庫県議会議員(現在2期目) 行政書士事務所